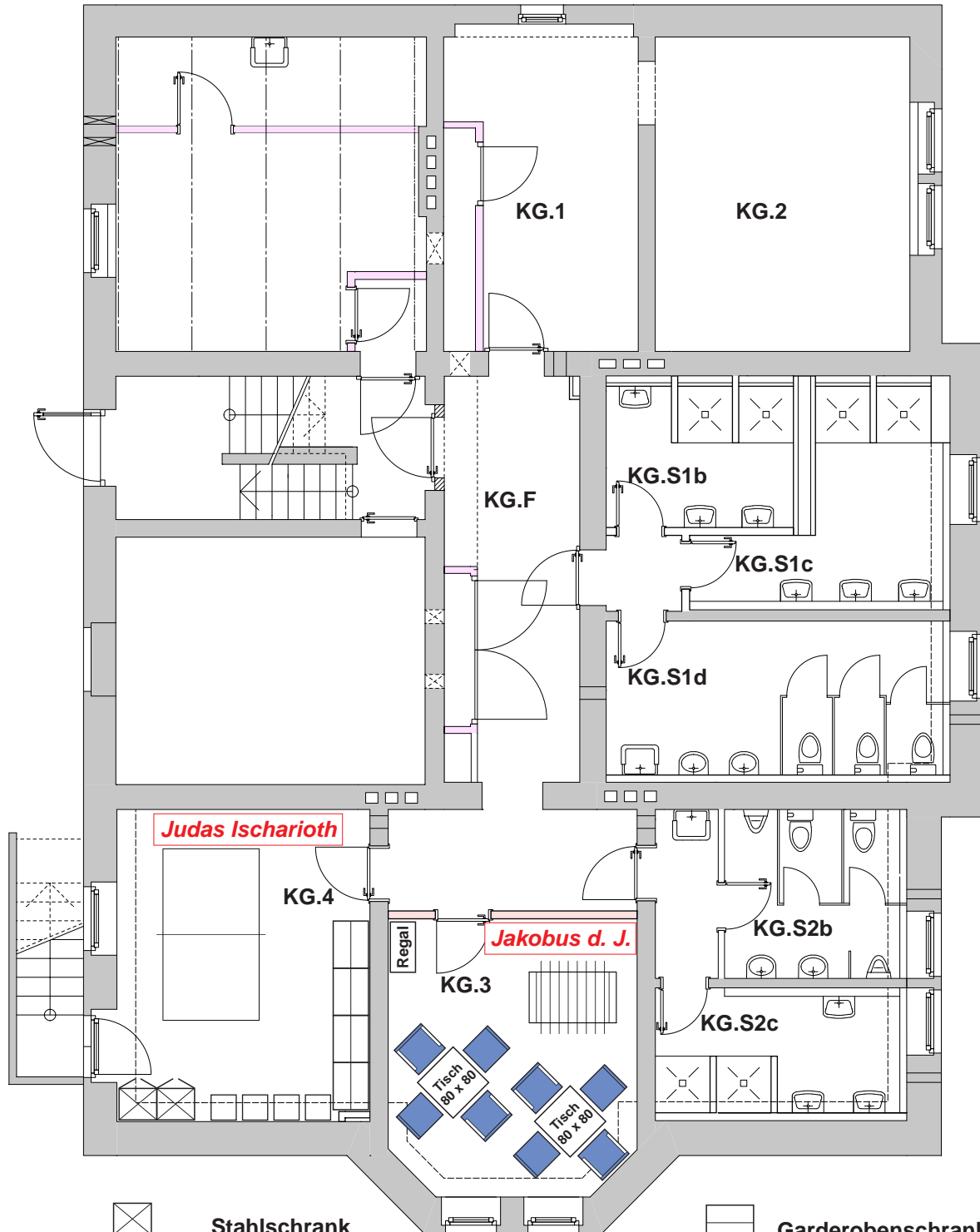


Rüst- und Freizeitheim „Bei den Aposteln“ in Zeestow

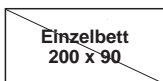
Raum- und Möblierungsplan: Kellergeschoss



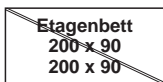
- | | | | |
|--|--------------------------|--|-----------------------------------|
| | Stahlschrank | | Garderobenschrank offen |
| | Tischtennisplatte | | Regal offen |
| | Tischkicker | | Tisch 80 x 80 |
| | | | Stuhl gepolstert mit Lehne |
| | | | Stuhl gepolstert |
| | | | Hocker |

Rüst- und Freizeitheim „Bei den Aposteln“ in Zeestow

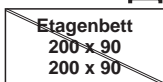
Raum- und Möblierungsplan: Erdgeschoss



Einzelbett
200 x 90



Etagenbett
200 x 90



Etagenbett
200 x 90



Etagenklappbett
200 x 80



Etagenklappbett
200 x 80



Tisch
80 x 80



Regal Regal offen



Stuhl gepolstert



Hocker



Garderobenschränke



Wäscheschrank



Tisch
130 x 80



Sideboard abschließbar



Stuhl gepolstert mit Lehne



Stuhl ungepolstert

Rüst- und Freizeitheim „Bei den Aposteln“ in Zeestow

Raum- und Möblierungsplan: Dachgeschoss

